

BAUWERK



Das Bauwerk Köln.

Perfekt für Euren Start zu zweit.

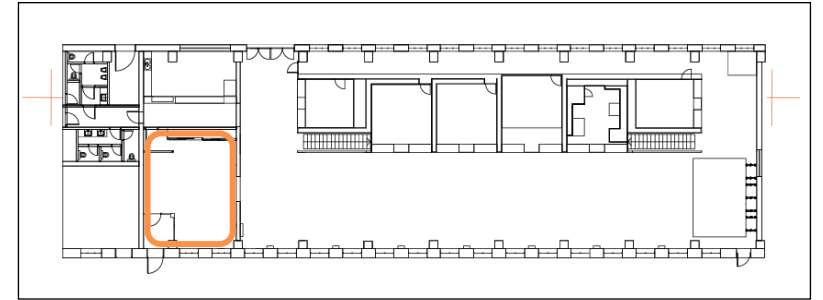
Das Bauwerk Köln bildet den perfekten Grundstein für Ihre Hochzeitsfeier.

Keine Burg, kein Schloss und auch keine Scheune auf dem Land, dafür aber eine trendige Großstadt-Location mit modernem Loftcharakter. Das besondere Highlight: die sechs individuell nutzbaren Event Boxen, welche beliebig in Ihren geplanten Ablauf integriert werden können.

Hier können Sie Ihren Vorstellungen und Wünschen freien Lauf lassen.

Wir begleiten Sie gerne auf dem Weg der Planung und sorgen dafür, dass es der schönste Tag Ihres Lebens wird.
Sie müssen nur noch JA sagen!

Der erste
Eindruck zählt.



Der großzügige Eingangsbereich bietet Ihnen die Möglichkeit, Ihre Gäste gebührend zu empfangen.

Die zwei fest installierten Counter eignen sich als Garderobe, als Geschenketisch oder für das Gästebuch. Das moderne Loungemobiliar lädt außerdem zum Verweilen ein.

Im Foyer haben Sie zudem noch Platz, einen Raumplan für die Tischordnung aufzustellen und über einen Beamer mit Rückprojektionsmöglichkeit auf die Glaswand Ihre Gäste zu begrüßen.

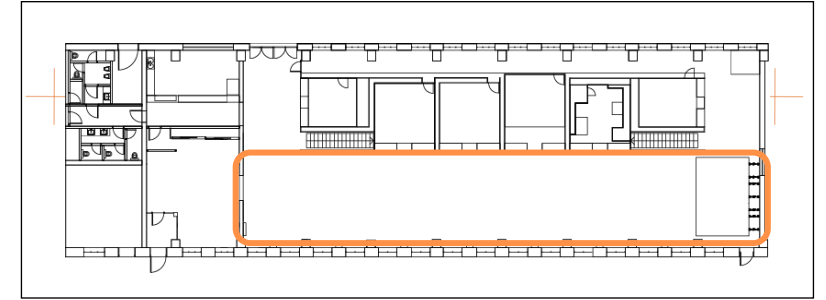
Somit bleiben keine Wünsche offen.

Halle

Die moderne Halle hinter einer historischen Backsteinfassade bietet Platz für alles, was ihr braucht: Galabestuhlung, Empfangsbereich, Tanzfläche und verbirgt hier sogar noch ein besonderes Highlight.



BAUWERK 10



Das
der

Herzstück
Location

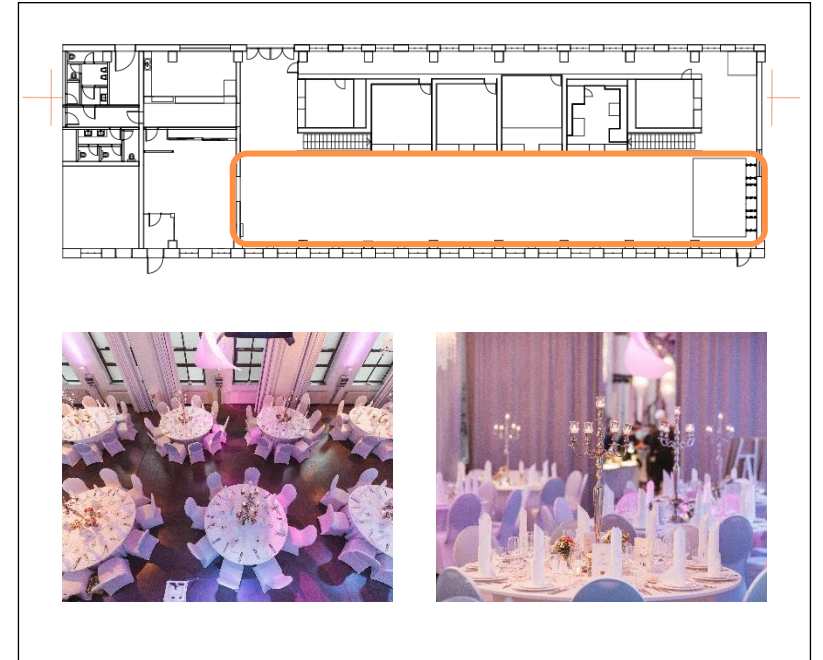


Halle

Die große Halle des Bauwerk Köln lässt keine Wünsche offen. Sie überzeugt vor allem durch ihren stylischen Look in Verbindung mit dem angesagten industriellen Charme.

Die deckenhohen Fenster sorgen für Helligkeit im Raum, die installierte Lichttechnik schafft die romantische Atmosphäre.

Zeitgemäß, festlich und doch entspannt.

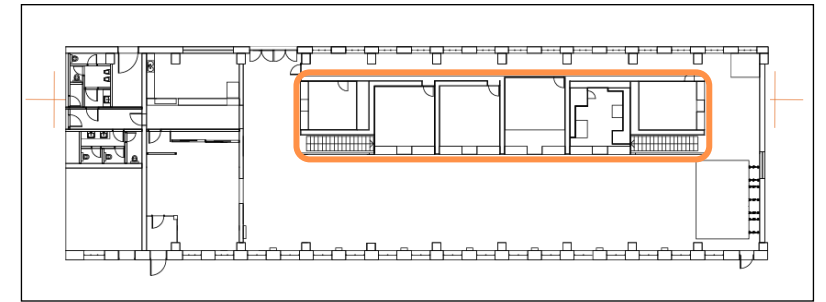
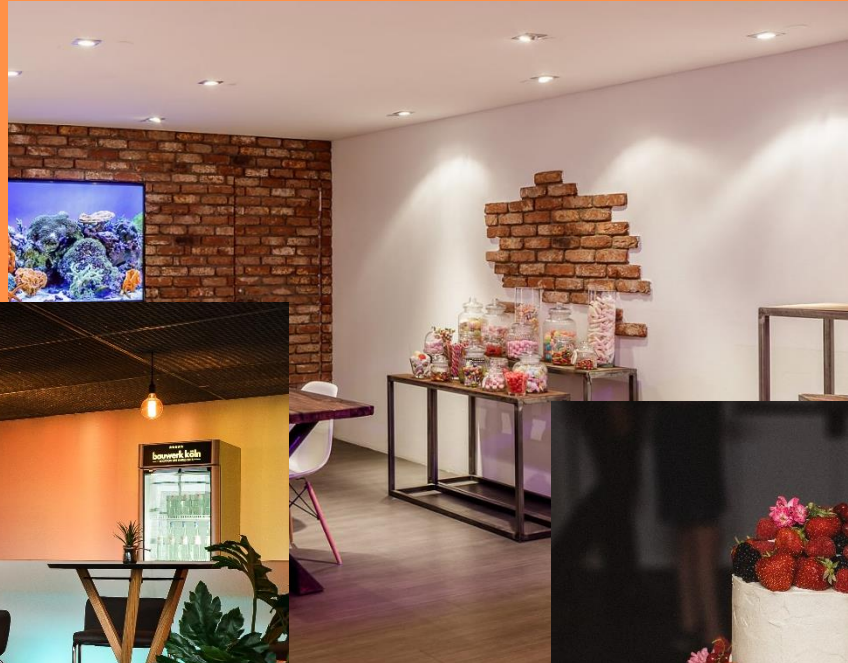


- Größe: ca. 330m²
- Deckenhohe Fenster, teils verdunkelbar
- Licht- und Tontechnik
- Sechs individuell nutzbare Event Boxen

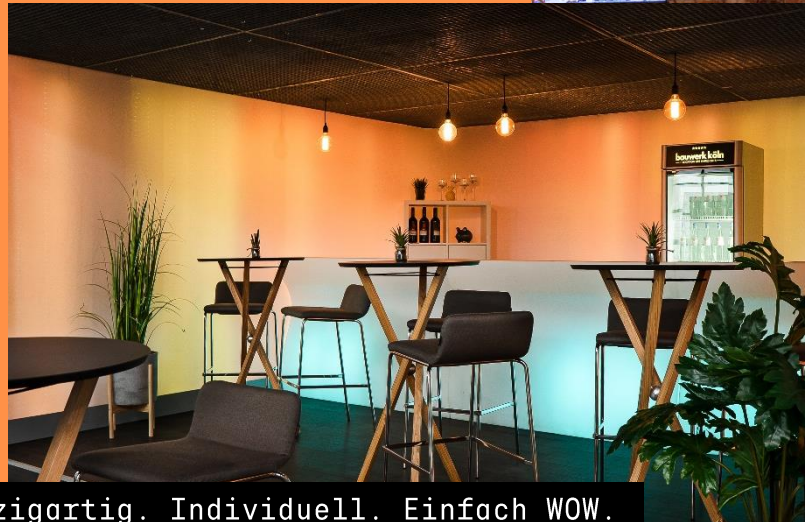


Event Boxen

Sechs individuell gestaltbare Event Boxen ermöglichen Ihnen, Ihre Hochzeit zu etwas ganz besonderem zu machen. Das hat garantiert noch keiner Ihrer Gäste gesehen.



BAUWERK IO



Einzigartig. Individuell. Einfach WOW.

Out of the Box.



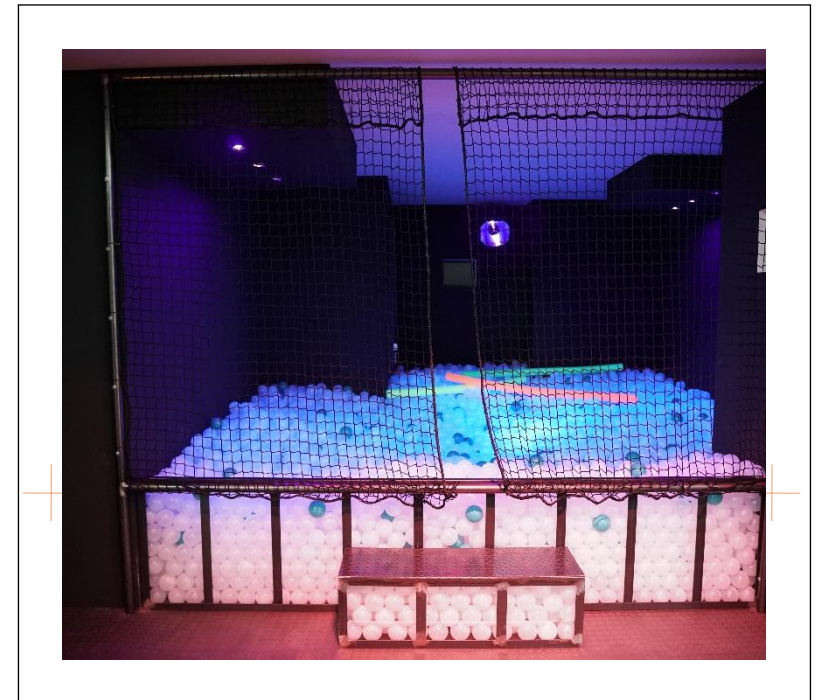
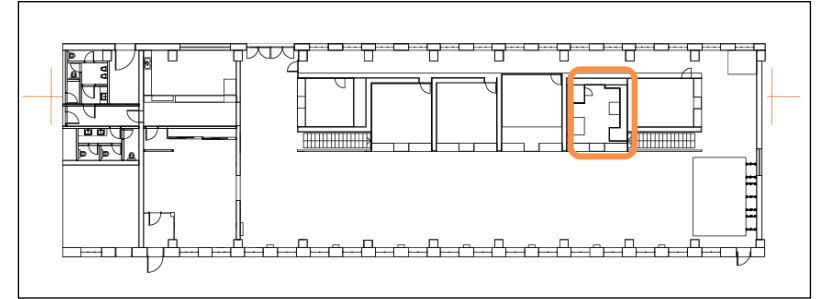
Ob als Cocktailbar,
Dessertbuffet, Candybar oder
Fotobox
Ihrer Kreativität bei der
Gestaltung der Boxen sind
keine Grenzen gesetzt.

Event Box 5

Das besondere Highlight innerhalb der Eventboxen ist wohl Box 5:

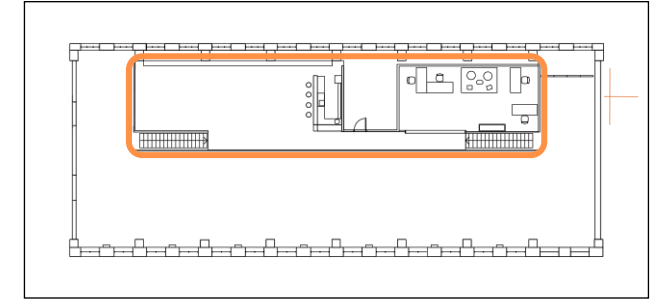
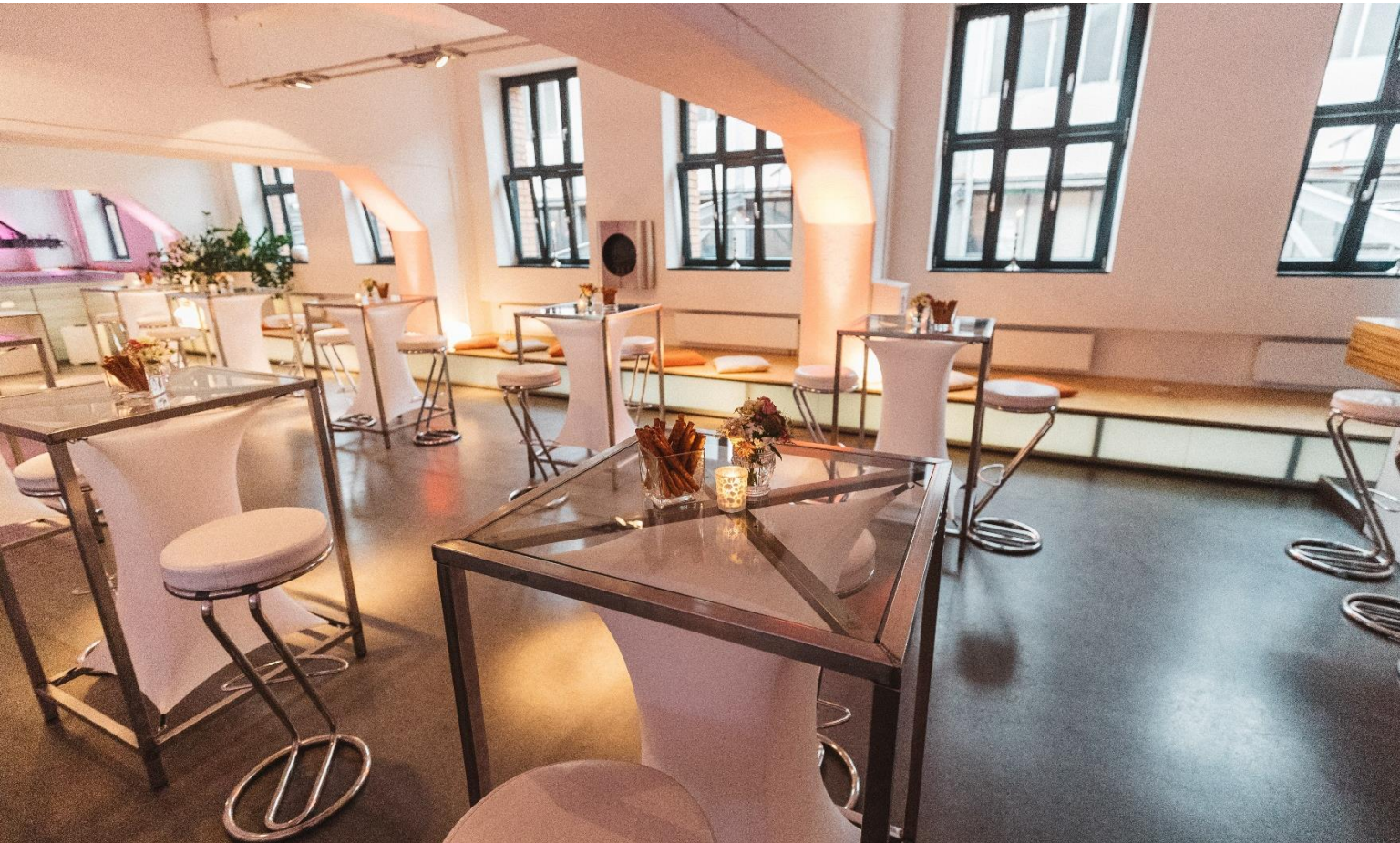
Bällebad in the Box

Dies sorgt auf eurer Feier garantiert für Spaß und Überraschung - und zwar nicht nur bei den kleinen Gästen ;-)



Empore

BAUWERK IO



Die Empore, mit direktem Zugang aus der Halle, ermöglicht es, eure Feier auf ein „anderes Level“ zu heben.

Modern. Hell. Individuell.

Und mit Blick auf die Halle.



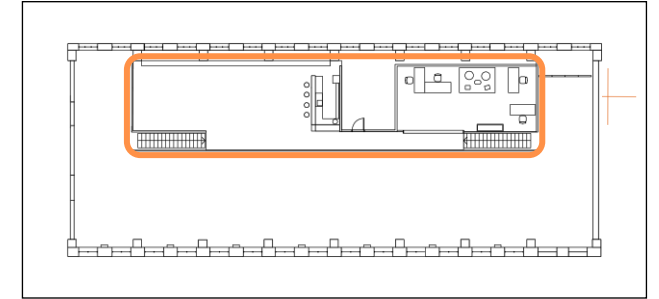
Eurer Kreativität für die Einsatzmöglichkeit der Empore ist keine Grenze gesetzt.

Empore

Die Empore liegt über den Event Boxen und bietet mit ca. 87 qm **ausreichend Fläche für eure Ideen.**

Eurer Hochzeitsfeier kann sie als Loungebereich oder Rückzugsart für euch oder eure Gäste dienen. Alternativ können hier, abhängig von der Personenzahl, Sektempfänge oder sogar freie Trauungen stattfinden.

Dieser lichtdurchflutete Bereich des Bauwerks bietet darüber hinaus den Blick auf das Geschehen in der Halle - hier ist ein schönes Gruppenfoto garantiert!



Unser Hochzeitspaket (Basis: 100 Personen)

BAUWERK IO

Pro Person für 7 Stunden inkl. folgender Leistungen

90,00 € p.P. (inkl. MwSt.)

- Hallenmiete inkl. der Eventbox 2 bei Nutzung als Bar
- Bereitstellungskosten und Endreinigung
- Mischbestuhlung im vorderen Hallenbereich (Empfangsbereich)
Design-Stahltische 4er und 8er, Barhocker, Theke und Buffettische
- Galabestuhlung mit Tischwäsche im hinteren Hallenbereich
Runde 10er Bankettische, Bankettstühle mit weißen Stretchhussen
- Auf- und Abbau des Mobiliars
- Standard-Ausstattung Foyer und Empore
- Ausstattung Außenbereich
Pavillon, 2 Design-Stahlstehtische, Standaschenbecher
- Getränkepauschale
Kölsch, Rotwein, Weißwein, Wasser, Saft, Softgetränke, Kaffeespezialitäten & Tee
- Standardausleuchtung der Halle
- Hauseigene Soundanlage und ein Handmikrofon
- Veranstaltungsleitung
- Service-/Thekenkräfte, Garderobenkraft (3 Personen)
- Reinigungs-/Hygienekraft

Bitte beachtet, dass es sich bei dem angegebenen Preis lediglich um eine kalkulierte Preisbeispiel handelt, welches die angegebenen Bestandteile und Personenzahl als Kalkulationsgrundlage verwendet. Bei abweichenden Bestandteilen und einer abweichenden Personenzahl entsteht ein ebenfalls abweichender Preis pro Person.

Unsere Preise - Upgrades

	Summe
Verlängerungsstunde Location inkl. der Eventbox 2 bei Nutzung als Bar inkl. Veranstaltungsleitung je zusätzliche Stunde	150,00 € *
Verlängerungsstunde Getränkepauschale pro Stunde pro Person	7,50 € *
Verlängerungsstunde Personal Theken-, Garderoben bzw. Reinigungspersonal pro Person pro Stunde	ab 25,00 € *
Nutzung und Ausstattung der Event Boxen Ausstattung je nach Set-Up (pro Box)	ab 120,00 € *
Nutzung der Event Box 5 (Bällebad) inkl. UV-Schwarzlicht zzgl. Endreinigung	450,00 € *
Tischdekoration Galatisch je nach Saison, Aufwand und Größe pro Tisch	ab 60,00 € *
Tischdekoration Stehtisch je nach Saison, Aufwand und Größe pro Tisch	ab 20,00 € *
Kerzenleuchter weiß oder silber, inkl. Kerzen, Reinigung und Vorhaltung pro Stück	25,00 € *
F&B weitere Getränke / Upgrades Live Stationen zzgl. zum Paket	siehe Cateringmappe

*inkl. MwSt.

Entfernung

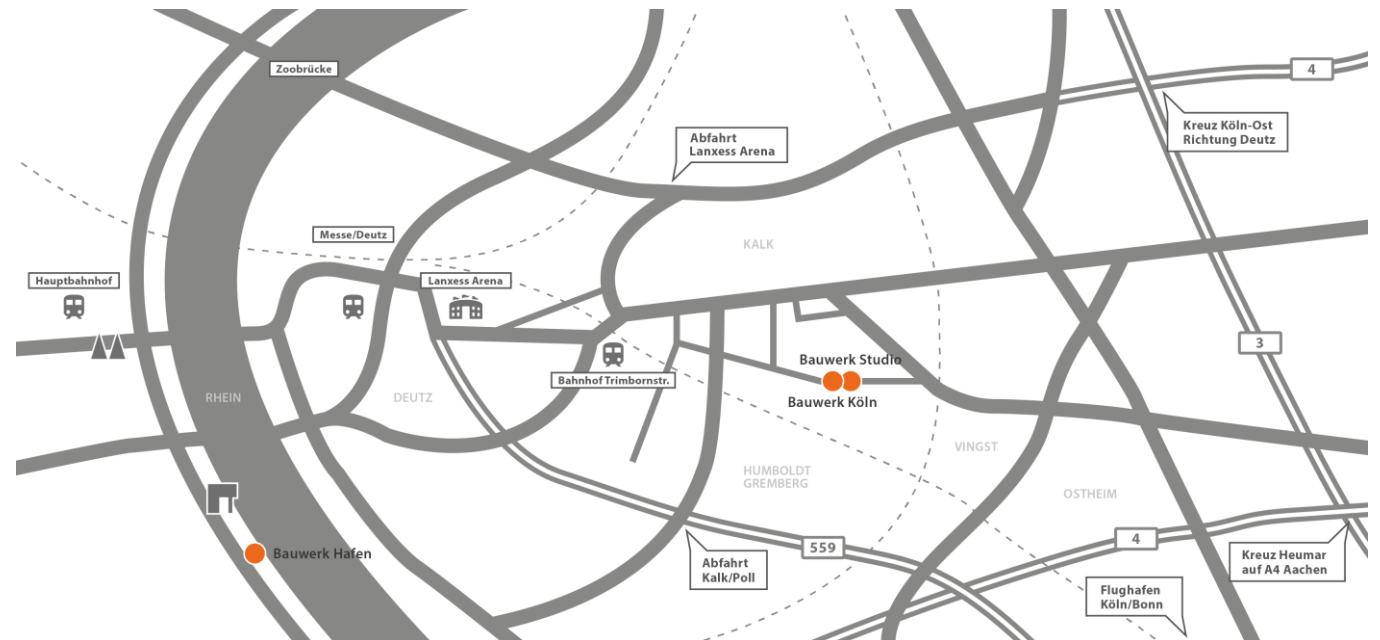
Der HBF-Köln ist ca. 4 km entfernt und zum Flughafen Köln/Bonn sind es nur 15 Fahrminuten. Die Messe Köln und Köln/Deutz sind nur 5 Fahrminuten vom Bauwerk entfernt.

Lage

Das Bauwerk Köln ist rechtsrheinisch, zentrums- und messenah gelegen. Diverse Autobahnanbindungen sind in wenigen Minuten zu erreichen. Es besteht eine gute Anbindung an den ÖPNV.

Parken

In direkter Umgebung des Bauwerk Köln bietet sich die Möglichkeit, Parkflächen für Ihre Veranstaltung anzumieten. Falls Sie mehr Parkflächen benötigen, befindet sich fußläufig ein öffentliches Parkhaus mit weiteren 300 Parkplätzen.



Bauwerk Köln

Dillenburger Str. 73
51105 Köln

Telefon: +49 (0) - 221 168 069 0
E-Mail: hallo@bauwerk.io